

Beleid begaafdheid



Schoolvereniging Peetersschool, Amsterdam

VERRIJKINGSONDERWIJS

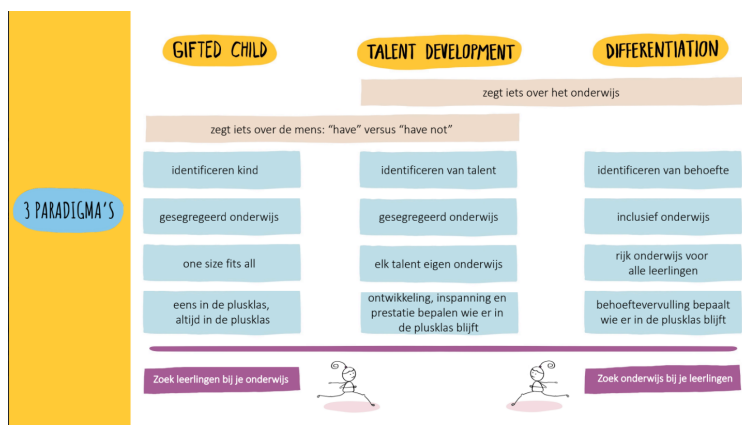
Waarom verrijkingsonderwijs?

Visie:

Op de Peetersschool streven we ernaar passend onderwijs te bieden voor alle leerlingen, óók voor begaafde leerlingen. Deze leerlingen hebben (gedeeltelijk) andere onderwijsbehoeften. In dit beleidsplan beschrijven we hoe we op de Peetersschool kijken naar deze leerlingen en proberen tegemoet te komen aan hun onderwijsbehoefte.

In schooljaar 2021-2022 is het hele team door onze specialist begaafdheid, Joanne Modderkolk, meegenomen in een stuk theoretische onderbouwing, gericht op visievorming, het signaleren van begaafde kinderen en vervolgens het praktisch vormgeven van deze visie in ons dagelijks handelen.

We zijn meegenomen in drie paradigma's en in het team is besproken welk paradigma we passend achten als we kijken naar de populatie.



We stuiten eveneens op een onderzoek van drs. E van Gerven¹ die als volgt schrijft:

- Plusklasprogramma als aanvulling op regulier programma niet effectief
- Begaafden zijn geen homogene groep
- Streven naar inclusie legt accent op noodzaak differentiatie
- Bij heterogene groep horen heterogene en geïndividualiseerde interventies

Teambreed hebben we geconcludeerd dat het paradigma van de differentiatie het best past bij onze school en onze doelgroep.

Signaleren

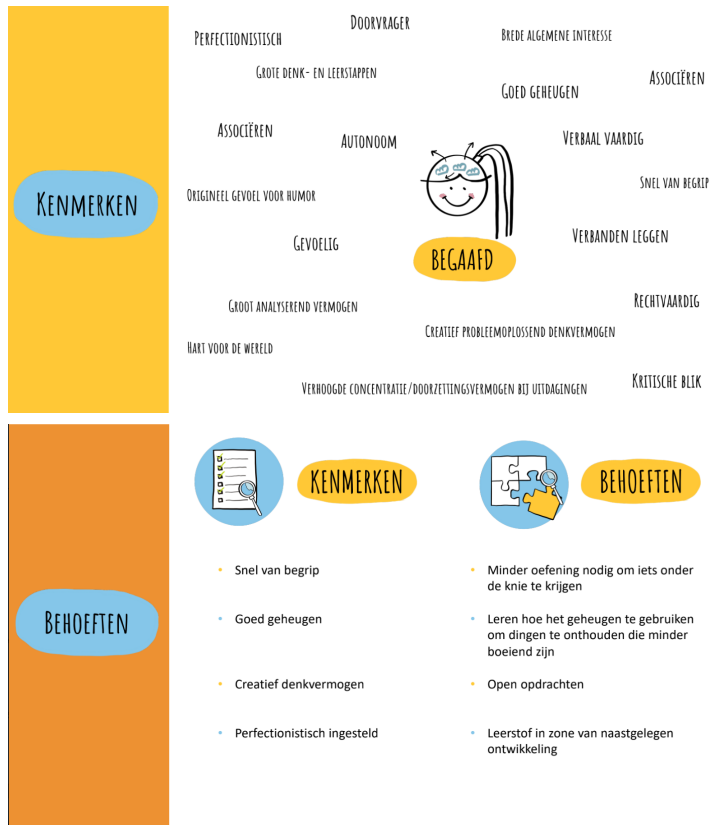
Besloten is om, door het team te trainen in zien, signaleren en handelen, af te stappen van een meetinstrument als DHH, daar begaafde leerlingen geen homogene groep zijn en hun begaafdheid niet altijd te meten is in punten of cijfers.

¹

<https://www.linkedin.com/pulse/paradigmastrijd-denken-over-begaafdheid-drs-eleonoor-van-gerven/?originalSubdomain=nl>

PEETERSSCHOOL

Vanuit de halfjaarlijkse groepsbesprekingen met leerkracht en IB worden eventueel leerlingen gesignaleerd waarbij zorgniveau 2 ontoereikend is en de leerkracht handelingsverlegen is. Hierin worden observaties vanuit de klas en eventuele signalen vanuit thuis meegenomen.



Verdiepend verrijkingsonderwijs

Het doel van verdiepend verrijkingsonderwijs is aansluiten bij de onderwijsbehoeften door aanpassingen te doen binnen de reguliere methoden waarmee gewerkt wordt in de groep. Bij verdiepend onderwijs wordt de diepte opgezocht binnen het betreffende domein. Dit wordt vormgegeven door lesstof te compacten en de verrijkende stof vanuit de methode aan te bieden. Denk aan de inzet van RekenXL.

Verbredend verrijkingsonderwijs

Bij verbredend onderwijs worden naast het basisaanbod andere domeinen aangeboden in een kleine groep. Dit geven we vorm door in principe één uur per week wanneer de groep een dubbele bezetting van leerkrachten heeft. Hierbij valt te denken aan filosofie of het werken aan projecten.

Opbouw verrijkingsonderwijs

Op de Peetersschool werken wij in ons onderwijs met zorgniveaus. Voor de hoofdvakken (technisch en begrijpend lezen, taal, spelling en rekenen) krijgen

PEETERSSCHOOL

leerlingen een passend aanbod met bijbehorende begeleiding. Blijkt het basisaanbod onvoldoende uitdagend te zijn en komt de leerling onvoldoende tot leren, dan kunnen wij overgaan op de volgende aanpassingen:

Aanbod binnen de reguliere groep

Zorgniveau 1 - Basisaanbod

In de groepen wordt gedifferentieerd lesgegeven op 3 niveaus, waarbij de leerlingen per domein vanuit de methode een plusaanbod verwerken passend bij hun ontwikkeling. Het aanbod en de aanpak wordt beschreven in het onderwijsplan van het betreffende vak.

Zorgniveau 2 - Verdiepend verrijkingsonderwijs

Vanuit de groepsbesprekingen tussen leerkracht en IB-er wordt geconstateerd dat het basisaanbod ontoereikend is. In overleg met IB-er worden interventies, passend bij de onderwijsbehoefte, uitgewerkt en geïmplementeerd.

Aanbod buiten de reguliere groep

Zorgniveau 3 - Verbredend verrijkingsonderwijs

Vanuit de groepsbesprekingen tussen leerkracht en IB-er wordt geconstateerd dat het verdiepend verrijkingsonderwijs ontoereikend is. In overleg met IB-er wordt onderzocht of er aan de onderwijsbehoeften van de leerling kan worden voldaan door het aanbieden van verbredend verrijkingsonderwijs. Dit gebeurt door een schoolmedewerker uit de eigen bouw.

Zorgniveau 4 - Extra ondersteuning

Indien verbreding en verrijking niet voldoende tegemoetkomen aan de onderwijsbehoefte van het begaafde kind, is het mogelijk externe expertise in te huren. We werken dan samen met Ilona Matla die, in overleg met school, ouders en de leerling, een coachingsvraag opstelt en daaraan een coachingstraject verbindt en dit evalueert. Dit zijn kortlopende trajecten.

Samenwerking met ouders

Ouders mogen van de school verwachten dat:

- de school zich opstelt als constructieve gesprekspartner
- de school helder communiceert over gedane observaties en eventuele daaruit volgende interventies
- de school doet wat kan binnen haar grenzen. In geval van ziekte kan het bijvoorbeeld zijn dat de verdieping en/of verbreding weg valt.

School verwacht van ouders dat:

- ouders zich opstellen als constructieve gesprekspartners
- ouders de school de tijd geven opgestelde plannen en interventies uit te voeren
- ouders vertrouwen hebben in de professionaliteit van de medewerkers van de

PEETERSSCHOOL

school

- ouders vertrouwen dat de school doet wat zij kan om tegemoet te komen aan de onderwijsbehoefte van hun kind.
- ouders beseffen dat het aan de onderwijsbehoefte van hoogbegaafde kinderen op een reguliere basisschool niet altijd toereikend kan zijn.

Beleid in ontwikkeling

Zoals onze school in ontwikkeling is evenals het onderwijs, zullen we het beleid begaafdheid jaarlijks evalueren, zowel door het herschrijven van de onderwijsplannen indien gewenst, als het evalueren van dit beleidsstuk.

Zo staat er voor schooljaar 2023/2024 een oriëntatie gepland op het eventueel aansluiten bij Day a Week school.